

Centre des femmes d'ici et d'ailleurs

Programmation

Hiver-printemps 2026

Bienvenue aux femmes de toutes origines,
peu importe le statut !



Écoute confidentielle
et soutien

Espace solidaire

Salle d'informatique

Activités éducatives

Art engagé

Ateliers interculturels

Actions collectives

Défense de droits

Accessible aux femmes à mobilité réduite par un monte-personne extérieur. Stationnement devant l'organisme pour transport adapté ou auto avec vignette.



Horaire de l'accueil sans rendez-vous*

Du 9 janvier au 28 mai

	Lundi	Mardi	Mercredi
AM	Accueil 9h30 à 12h		
PM		Accueil 13h à 16h30	Accueil 13h à 16h30

*Si vous n'êtes pas disponible pendant ces heures, contactez-nous pour trouver un autre moment.

L'accueil sans rendez-vous sera fermé aux dates suivantes:

Avril : 6, 13, 14, 15 16 et 22 avril

Mai: 18 mai

Juin: 16 juin

Horaire estival dès le 1er juin

Veuillez voir le calendrier plus loin pour voir toutes les autres activités.

Mission et fonctionnement

Notre mission

Briser l'isolement des femmes de toutes origines. Développer l'autonomie des femmes de toutes origines socioéconomiquement défavorisées et se donner ensemble les moyens d'améliorer nos conditions de vie et de travail dans une perspective de prise en charge individuelle et collective.

Nos orientations

- Le féminisme
- Approche interculturelle antiraciste
- Lutter ensemble contre la pauvreté des femmes

Notre fonctionnement

Le Centre est géré collectivement par les membres, le conseil d'administration élu et l'équipe des travailleuses. L'équipe de travail fonctionne en gestion collective non-hiérarchique.

Inscriptions aux activités

Tél.: 514-495-7728

Courriel:

info@cdfia.net

Possibilité de participer à certaines activités et aux comités à distance (Zoom) quand vous nous contactez d'avance.

Services

Services offerts en plusieurs langues!

Accueil: écoute, soutien et références

Vous avez besoin de parler à une intervenante? Nous vous offrons de l'écoute confidentielle et sans jugement en personne ou par téléphone. Sans rendez-vous et confidentiel (voir horaire à la page 2). Pas de suivi thérapeutique ni de dossier écrit.

Accessibilité

Parlez-nous de vos besoins pour faciliter votre participation. Selon la situation, nous pouvons offrir un soutien (ex: billets d'autobus, frais de garde, accomodements pour limitations fonctionnelles, etc.)

Marche-écoute

Rencontrez une travailleuse dans un espace extérieur pour 1h d'écoute et de soutien. Horaire du lundi au jeudi sur rendez-vous.

Milieu de vie

Collations, café, salle d'informatique, matériel artistique, bibliothèque féministe et implication. Le milieu de vie est ouvert, bienvenue pendant nos heures d'accueil!

Accès à un ordinateur /Wi-Fi

Ordinateur, internet, Wi-Fi, et photocopieur (impressions à faible coût). Pendant les heures d'accueil, aucune réservation nécessaire.

L'art engagé au CDFIA

Tout au long de cette session, plusieurs activités artistiques engagées seront offertes au centre! **Vous trouverez les détails dès la p.5!**

Ce que vous retrouverez dans notre programmation:

- * Ateliers d'art engagé pour visibiliser le travail invisible, avec Kiran et Stéphanie
- * Série de 3 ateliers : *People have to eat (Les gens doivent manger)* avec Kavitha et Sophie Gee
- * Série de 6 ateliers : *Écriture et mouvement* avec Mireille et Christina
- * Série de 5 ateliers : *Les bons voisinages* avec Isabel et le Théâtre aux écuries
- * 2 ateliers de partage de savoir organisés par un comité pendant l'Espace solidaire

Expo et crème glacée

Le mardi 16 juin de 13h30 à 16h30

- * Pour clôturer le tout, une exposition aura lieu au centre, ce sera le moment idéal pour se rassembler autour de nos créations et d'une bonne crème glacée!

- Sans inscription



Activités

Lundi

Espace solidaire

Les lundis de 9h30 à 11h50
Du 12 janvier au 25 mai

Un lieu chaleureux où les femmes d'ici et d'ailleurs se rencontrent pour partager un déjeuner, échanger sur l'actualité et les enjeux sociaux et préparer des actions et du matériel artistique engagé. Un rendez-vous pour nourrir nos esprits, nos solidarités et nos luttes!

Aucune inscription requise

26 janvier : Partage sur les difficultés liées au logement
2 février: Mois de l'histoire des Noires
9 février : Femmes autochtones et reconnaissance territoriale au Centre
16 février : St-Valentin, discussion sur la sexualité positive solo et/ou en couple. (18+)
23 février: Discussion sur les approches du Centre et l'implication

Pas d'Espace solidaire le 6 et 13 avril, ainsi que le 18 mai



Un goûter matinal est offert : muffins, croissants, pain, café, tartinades, etc.

2 mars : Journée internationale des droits des femmes
9, 16, 23, 30 mars : Partage et discussion
20 avril : Jour de la Terre
27 avril : Journée d'action des centres de femmes
4 mai : Partage et discussion
11 et 25 mai : Spécial *Semaines d'art engagé*, partage de savoir.

Activités

Lundi

Ateliers de français

Les lundis de 13h30 à 15h30
Du 2 février au 25 mai

Pas d'atelier les
6-13 avril
et 18 mai !

Ateliers suivis de conversation pour pratiquer ensemble le français pour tous les niveaux. Service de gardiennage remboursé selon certaines conditions. Bienvenue aux femmes sans statut.

Mardi

Comité Art Engagé - Pour la valorisation du travail invisible des femmes

Les mardis de 13h30 à 16h00
Du 20 janvier au 26 mai

Nous sommes un groupe de femmes qui partage notre vécu de travail invisible, qui n'est pas assez reconnu ou valorisé. Avec l'art, nous voulons revendiquer un changement social. Accompagnées par Kiran Ambwani (artiste) et Stéphanie, grâce au soutien financier de Rouage - Engrenage Noir.

Pas d'atelier
le 14 avril !



Café-rencontres

* Possibilité de participer à distance (Zoom), si vous nous contactez à l'avance

Jeudi 26 février à 18h - 20h30 Repas 18h, activité 18h30 Avec Joanne.	*	Mois de l'Histoire des Noires : Femmes noires, survie et création une soirée à la croisée de l'écriture, du théâtre et de la discussion.
Mercredi 4 mars à 13h30 - 15h30		Évaluation participative Faites entendre votre voix pour nous permettre d'évaluer nos activités et services.
Jeudi 12 mars 13h30 à 16h Avec le BRAS de Villerray	*	Les violences envers les femmes dans la Loi de l'aide sociale Mieux comprendre les violences institutionnelles présentes dans le système d'aide sociale.
Mercredi 1er avril à 18h - 20h30 Repas 18h, activité 18h30	*	Violences dans les relations intimes avec Khoralie
Mercredi 29 avril 18h - 20h30 Repas 18h, activité 18h30 avec Mina Hminas, étudiante en médecine	*	Cercle de discussion sur la santé des femmes Changements physiques et psychologiques associés à la ménopause. S'outiller pour affirmer nos droits dans le système médical.
Mercredi 20 mai à 13h30 - 15h30		Vivre un deuil, ici et ailleurs Partage sur nos expériences de deuil ici et ailleurs (en exil), à distance de nos êtres chers et de notre pays d'origine.

Ateliers artistiques: Les bons voisinages

En collaboration avec le Théâtre aux Écuries.

Les mercredis 4, 11, 25 février à 13h30
Le mercredi 18 février à 19h au théâtre
et le 11 mars à 17h au Centre.

En abordant les thèmes de la colonisation, explorez comment l'art transforme! Les femmes pourront explorer le genre de l'autoportrait à travers différents médiums artistiques (écriture, mouvement, art visuel).

Inscriptions
requises!

Ateliers artistiques: « People have to eat » (Les gens doivent manger)

En collaboration avec Sophie Gee

Les mercredis 11, 18, 25 mars
à 13h30 à 15h30

L'artiste de théâtre Sophie Gee revient au Centre! Faites parties du processus de création de la nouvelle pièce de théâtre de Sophie qui explore les thèmes d'immigration, d'emploi, et d'environnement.

Spectacle de danse: Xilopango

Suivi d'une discussion avec l'artiste Irma Villafuerte

Vendredi 13 février à 19h30

3680, rue Jeanne-Mance,
H2X 2K5

Xilopango est une œuvre de danse contemporaine, traversant l'exil, la guerre et la mémoire de plusieurs générations salvadoriennes. À travers le rituel et le corps, elle transforme le chagrin en connexion et propose un retour à soi-même, cette terre laissée derrière et l'amour, dans une expérience à la fois intime et collective.

Ateliers artistiques: Écriture et mouvement Récits d'empuancement

En collaboration avec l'artiste Mireille Tawfik

Les jeudis 2 et 9 avril et le 7 mai de
14h à 16h
Mardi 14 avril à 19h30 au théâtre

Comment libérer, grâce à l'écriture et le mouvement, les émotions refoulées à la suite d'expériences difficiles, vécues en tant que femmes, en tant que femme immigrantes, etc. Comment nous reconnecter à une force intérieure parfois méconnue ou oubliée?

Implication

Joignez-vous à nos comités, au soutien aux activités et à nos actions collectives.

Les comités

Comité antiraciste

Organiser des activités à partir de notre recueil *La migration au féminin - Racisme et résistances*

Comité sécurité alimentaire À chaque mois

Impliquez-vous dans ce comité pour nous aider à préparer des soupes et des collations soutenantes pour le milieu de vie et des activités.

Comité Semaines d'art engagé Avril-mai

Plusieurs activités d'art engagé auront lieu de janvier à mai. Le comité préparera 2 activités de partage de savoir ainsi que l'exposition de clôture du 16 juin.
**Nouveau comité!*

Comité Lutte à la pauvreté

Se rencontrer et se mobiliser pour améliorer les conditions de vies des femmes.
**Nouveau comité!*

Les actives

Vous voulez vous impliquer? Joignez-vous à notre groupe d'actives! Les actives sont des femmes impliquées dans des mobilisations, comités, actions ou tâches de soutien (envois postaux, soutien technique, soutien à l'accueil, soutien aux kiosques et plus!). Contactez-nous pour être ajoutée à notre liste d'actives!



Nous ferons avancer les choses par notre engagement et notre mobilisation!

Actions collectives

Thèmes et dates des mobilisations à venir

Comme à chaque années, le Centre est solidaire avec les mobilisations suivantes. Plus de détails à venir dans notre infolettre, page Facebook ou par téléphone !
Inscrivez-vous !

Samedi 14 février

Marche en solidarité avec les femmes, les filles et les personnes 2 esprits autochtones assassinées et disparues.

Vendredi 20 février

Journée internationale pour la justice sociale. Grande manif-action nationale.

Dimanche 8 mars

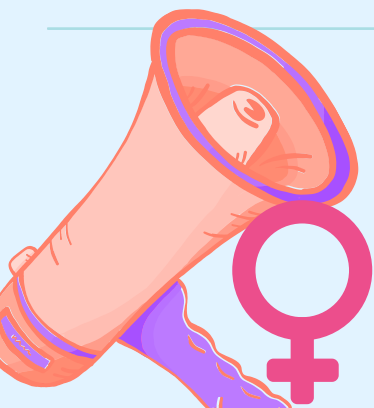
Journée internationale des droits des femmes

Mercredi 22 avril

Jour de la Terre: justice climatique

Lundi 27 avril

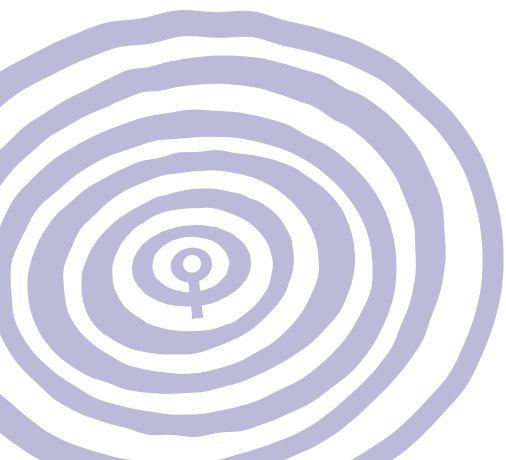
Journée d'action des Centres de femmes



Calendriers

Janvier 2026

Lundi	Mardi	Mercredi	Jeudi
12 9h30-12h Accueil Espace solidaire: Retrouvailles	13 13h-16h30 Accueil	14 13h-16h30 Accueil	15
19 9h30-12h Accueil Espace solidaire: lancement et envoi programmation	20 13h-16h30 Accueil 13h30 Art engagé	21 13h-16h30 Accueil	22
26 9h30-12h Accueil Espace solidaire: partage sur le logement	27 13h-16h30 Accueil 13h30 Art engagé	28 9h30 Comité Sécurité alimentaire 13h-16h30 Accueil	29



Février 2026

Lundi	Mardi	Mercredi	Jeudi
<p>2</p> <p>9h30-12h Accueil Espace solidaire: mois de l'histoire des Noires</p> <p>13h30 Atelier de français</p>	<p>3</p> <p>13h-16h30 Accueil 13h30 Art engagé</p>	<p>4</p> <p>13h- 16h30 Accueil 13h30 Atelier Bons Voisinages</p>	<p>5</p>
<p>9</p> <p>9h30-12h Accueil Espace solidaire: femmes autochtones</p> <p>13h30 Atelier de français</p>	<p>10</p> <p>13h-16h30 Accueil 13h30 Art engagé</p>	<p>11</p> <p>13h- 16h30 Accueil 13h30 Atelier Bons Voisinages</p>	<p>12</p>
<p>16</p> <p>9h30-12h Accueil Espace solidaire: St- Valentin, sororité et sexualité positive</p> <p>13h30 Atelier de français</p>	<p>17</p> <p>13h-16h30 Accueil 13h30 Art engagé</p>	<p>18</p> <p>9h30 Comité Sécurité alimentaire 13h-16h30 Accueil 19h Ateliers Bons voisinages spectacle Théâtre aux Écuries</p>	<p>19</p>
<p>23</p> <p>9h30-12h Accueil Espace solidaire: les approches du Centre</p> <p>13h30 Atelier de français</p>	<p>24</p> <p>13h-16h30 Accueil 13h30 Art engagé</p>	<p>25</p> <p>13h- 16h30 Accueil 13h30 Atelier Bons Voisinages</p>	<p>26</p> <p>18h Café-rencontre Femmes noires, survie et création avec Joanne</p>

Vendredi 13 février

Spectacle de danse :
Xilopango. Voir détails à la
page 8.

Samedi 14 février

Marche pour les femmes
autochtones disparues et
assassinées.

Mars 2026

Lundi	Mardi	Mercredi	Jeudi
2 9h30-12h Accueil Espace solidaire: Journée internationale 13h30 Atelier de français	3 13h-16h30 Accueil 13h30 Art engagé	4 13h- 16h30 Accueil 13h30 Évaluation participative	5
9 9h30-12h Accueil Espace solidaire 13h30 Atelier de français	10 13h-16h30 Accueil 13h30 Art engagé	11 13h- 16h30 Accueil 13h30 Atelier théâtre Sophie Gee 17h Atelier Bons voisinages	12 13h30 -16h Violences faites aux femmes à l'aide sociale
16 9h30-12h Accueil Espace solidaire 13h30 Atelier de français	17 13h-16h30 Accueil 13h30 Art engagé	18 13h- 16h30 Accueil 13h30 Atelier théâtre Sophie Gee	19
23 9h30-12h Accueil Espace solidaire 13h30 Atelier de français	24 13h-16h30 Accueil 13h30 Art engagé	25 13h- 16h30 Accueil 13h30 Atelier théâtre Sophie Gee	26
30 9h30-12h Accueil Espace solidaire 13h30 Atelier de français	31 13h-16h30 Accueil 13h30 Art engagé		

Dimanche 8 mars

Journée internationale des droits des femmes.

Marche et départ collectif, lieu et heure à confirmer.

Mai 2026

Lundi	Mardi	Mercredi	Jeudi
4 9h30-12h Accueil Espace solidaire 13h30 Atelier de français	5 13h-16h30 Accueil 13h30 Art engagé	6 13h-16h30 Accueil	7 14h Atelier de théâtre: écriture et mouvements
11 9h30-12h Accueil Espace solidaire : Partage de savoirs 13h30 Atelier de français	12 13h-16h30 Accueil 13h30 Art engagé	13 13h-16h30 Accueil	14
18 Fermé	19 13h-16h30 Accueil 13h30 Art engagé	20 13h-16h30 Accueil 13h30 Deuil ici et ailleurs	21
25 9h30-12h Accueil Espace Solidaire: partage de savoir	26 13h-16h30 Accueil 13h30 Art engagé	27 13h-16h30 Accueil	28

8 mai

Date limite pour devenir membre et avoir le droit de vote à l'assemblée générale. Pour devenir membre, il faut être d'accord avec la mission et les orientations du Centre. C'est gratuit!

Juin 2026

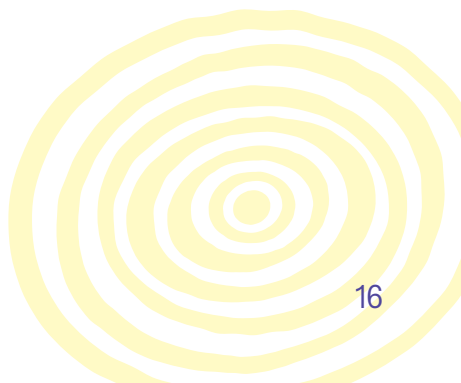
Début de l'horaire d'accueil estival

Lundi	Mardi	Mercredi	Jeudi
1	2 13h-16h30 Accueil	3 13h-16h30 Accueil	4
8 18h Assemblée générale annuelle (repas à 17h)	9 13h-16h30 Accueil	10 13h-16h30 Accueil	11
15	16 Pas d'accueil 13h30 Expo des oeuvres de l'année et friandise glacée	17 13h-16h30 Accueil	18
22	23 13h-16h30 Accueil	24 Fermé	25

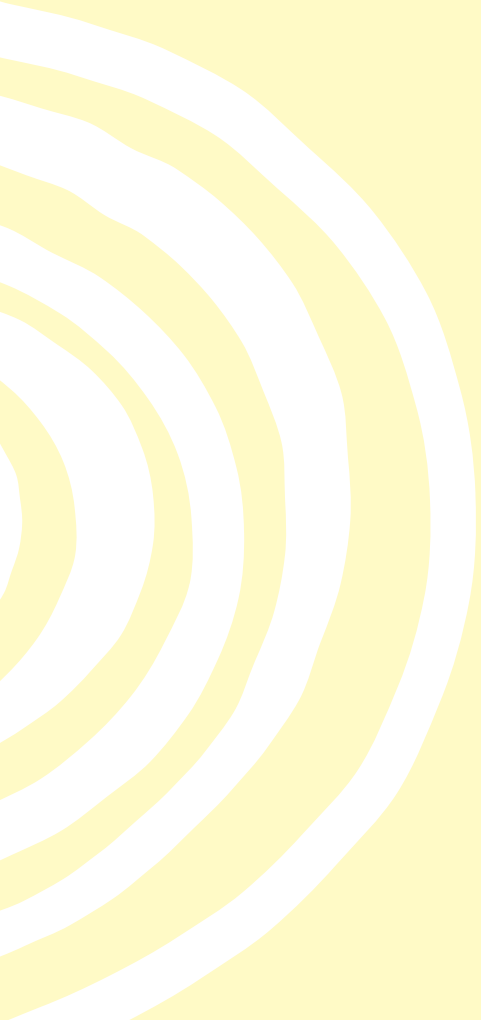
Lundi 8 juin à 18h

Assemblée générale annuelle.

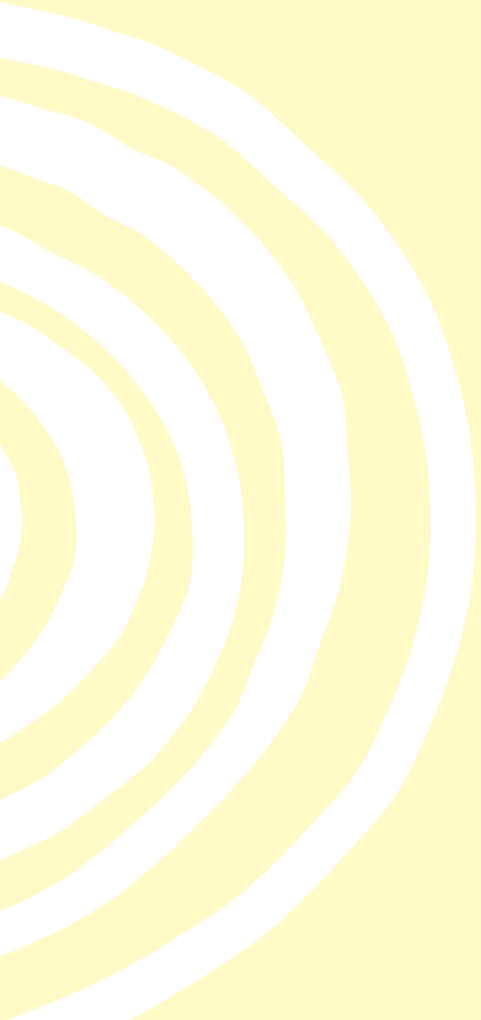
Repas offert à 17h, début de l'Assemblée à 18h



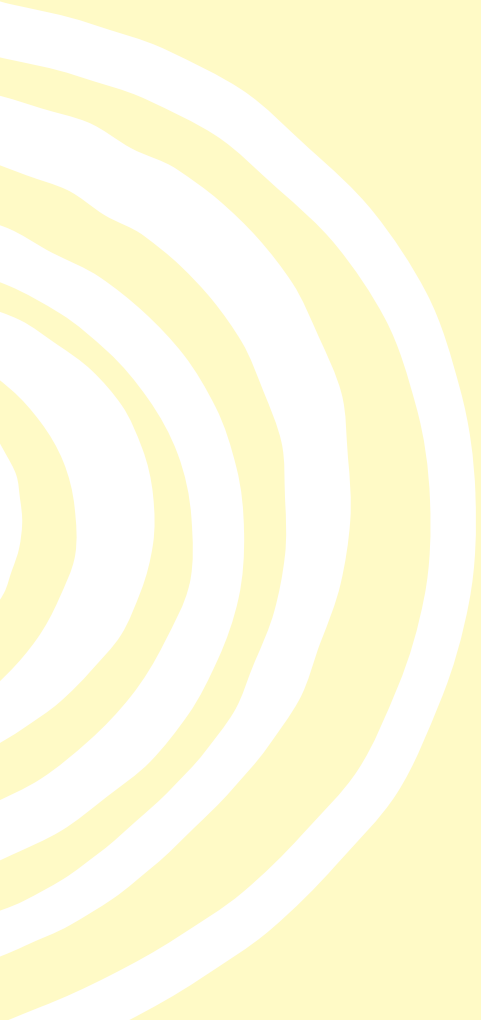
Notes



Notes



Notes





Centre des femmes d'ici et d'ailleurs

Coordonnées

8043 rue Saint-Hubert
(près du métro Jarry)
Tiohtià:ke/Montréal
514-495-7728
info@cdfia.net
cdfia.net

Horaire de l'accueil sans rendez-vous

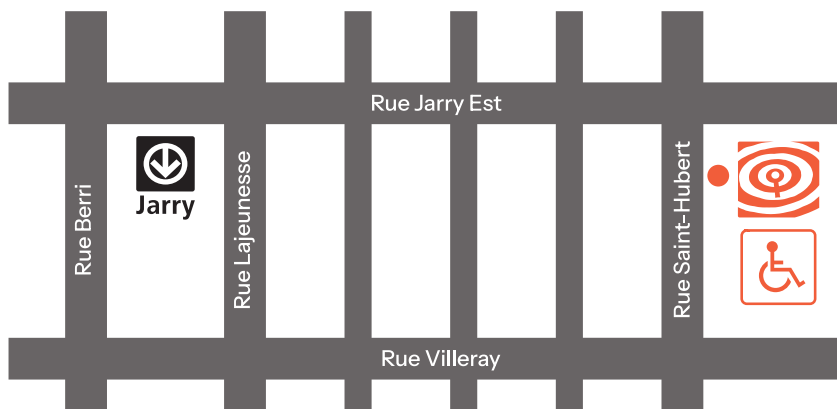
9 janvier au 28 mai

Lundi: 9h30 à 12h
Mardi: 13h à 16h30
Mercredi: 13h à 16h30

L'accueil sans rendez-vous sera fermé : avril : lundi 6, lundi 13, mardi 14, mercredi 15 jeudi 16 et mercredi 22 , lundi 18 mai et mardi 16 juin.
Horaire estival dès le 1er juin



Site web du Centre



Nous remercions chaleureusement nos bailleurs de fonds:



Centraide
du Grand Montréal

Ville de
Montréal

Ministère de la Santé
et des Services
sociaux

Québec